

# 50 ΧΡΟΝΙΑ ΕΞΕΛΙΞΗΣ ΤΩΝ ΣΠΟΥΔΩΝ ΣΤΗ ΣΧΟΛΗ ΠΟΛΙΤΙΚΩΝ ΜΗΧΑΝΙΚΩΝ Ε.Μ.Π.

Γ. ΧΡΙΣΤΟΔΟΥΛΟΥ

- Ανασκόπηση μιας 50 –χρονης διαδρομής στη Σχολή (1967- 2017)
- Πώς ήταν οι σπουδές και πώς εξελίχθηκαν
- Κάποια άλλα ιδιαίτερα χαρακτηριστικά της κάθε εποχής
- Παρουσίαση με βήματα 10-ετίας
- Θεώρηση υποκειμενική - βιωματική

# 1967

- Πρώτη γνωριμία με το ΕΜΠ/Σχολή ως φοιτητής
  - Σύστημα σπουδών
  - Ετήσια μαθήματα
  - Βαθμός προόδου
  - Παρουσία στις εξετάσεις
  - Μεταφορά μαθήματος
  - Υποχρεωτικά - επιλογές
  - Οκτάωρα – Βαθμός πτυχίου
  - Άδεια ασκήσεως επαγγέλματος
- 
- Διδακτικό προσωπικό
  - Σύνθεση φοιτητικού σώματος



Τελειόφοιτοι Πολιτικοί Μηχανικοί 1972

# 1977

- Αρχή διδασκαλίας στο ΕΜΠ/Σχολή
- Εξαμηνιαία μαθήματα (από 1976-77)
- Έναρξη κατευθύνσεων (1977-78):
  - Δομοστατικού, Υδραυλικού, Συγκοινωνιολόγου
- Νέα μαθήματα/ επιλογές
- Ευελιξία προγράμματος - Προαπαιτούμενα
- Άνοιγμα σε νέο διδακτικό προσωπικό



Απόφοιτοι Υδραυλικής Κατεύθυνσης 1978

# 1987

- Εδραίωση λειτουργίας νέου θεσμικού πλαισίου (Ν. 1268/82)
- Τομείς – Συλλογικά όργανα
- Κατάργηση έδρας - Βαθμίδες ΔΕΠ – δυνατότητα εξέλιξης
- Νέα μέλη ΔΕΠ
  
- Ανάπτυξη προγράμματος σπουδών – νέα μαθήματα κατευθύνσεων
- Κατάργηση οκταώρων – αποδέσμευση αποφοίτησης από άδεια ασκήσεως επαγγέλματος
  
- Ερευνητικά προγράμματα – Επιτροπή ερευνών
- Συμμετοχή φοιτητών στα συλλογικά όργανα και εκλογές διοίκησης

# 1997

- Διεργασίες ίδρυσης μεταπτυχιακών προγραμμάτων  
(1997-98 → έναρξη 1998-99)
- Ιστορικό: μεταπτυχιακά vs 5-ετής κύκλος σπουδών → ΔΠΜΣ
- Εφαρμογή αναθεωρημένου προγράμματος σπουδών
- Κατάργηση προαπαιτούμενων
- Σύνθεση φοιτητικού σώματος



Προσωπικό Τομέα ΥΠΥΘΕ (1995)

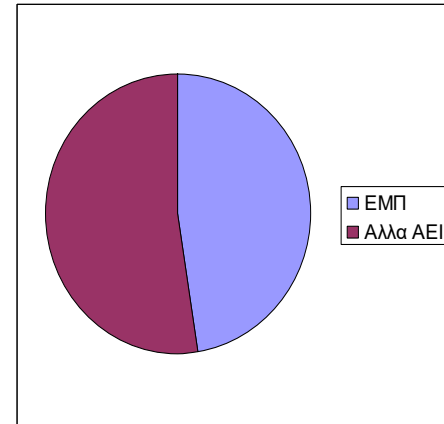
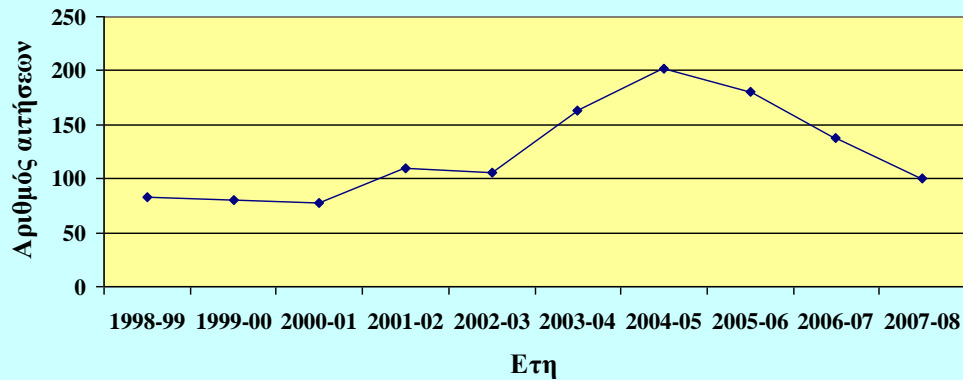




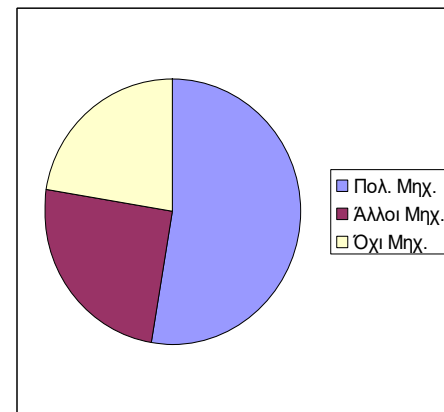
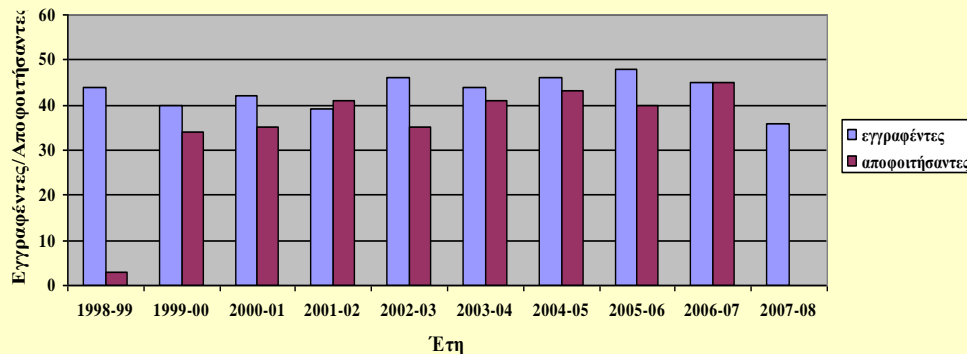
Εγκαίνια πτέρυγας μεταπτυχιακού ΕΤΥΠ (2000)

# Στοιχεία πρώτης 10-ετίας ΔΠΜΣ ΕΤΥΠ

## Χρονοεξέλιξη αριθμού αιτήσεων



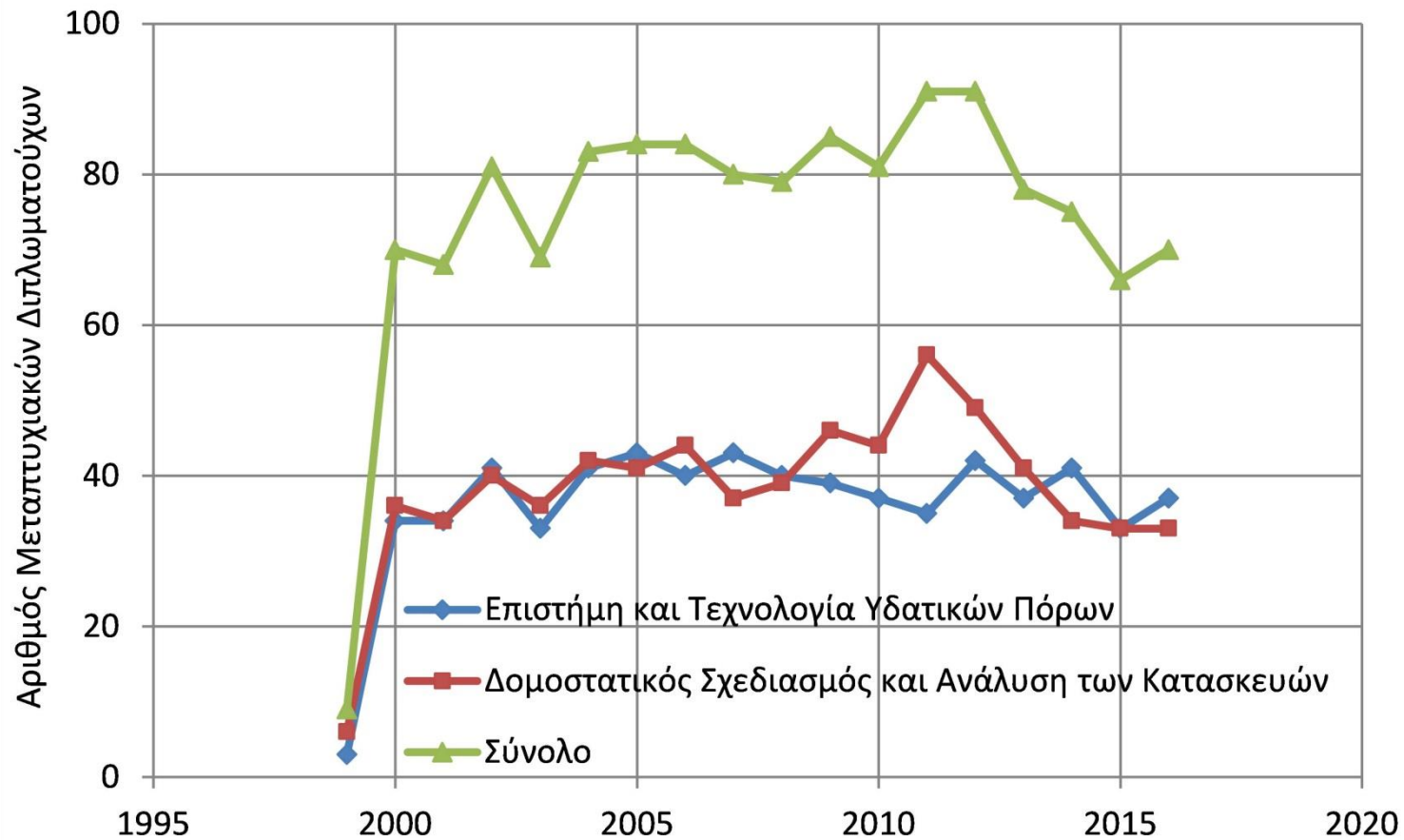
## Αριθμός εγγραφέντων και αποφοιτησάντων φοιτητών ανά ακαδημαϊκό έτος



# 2007

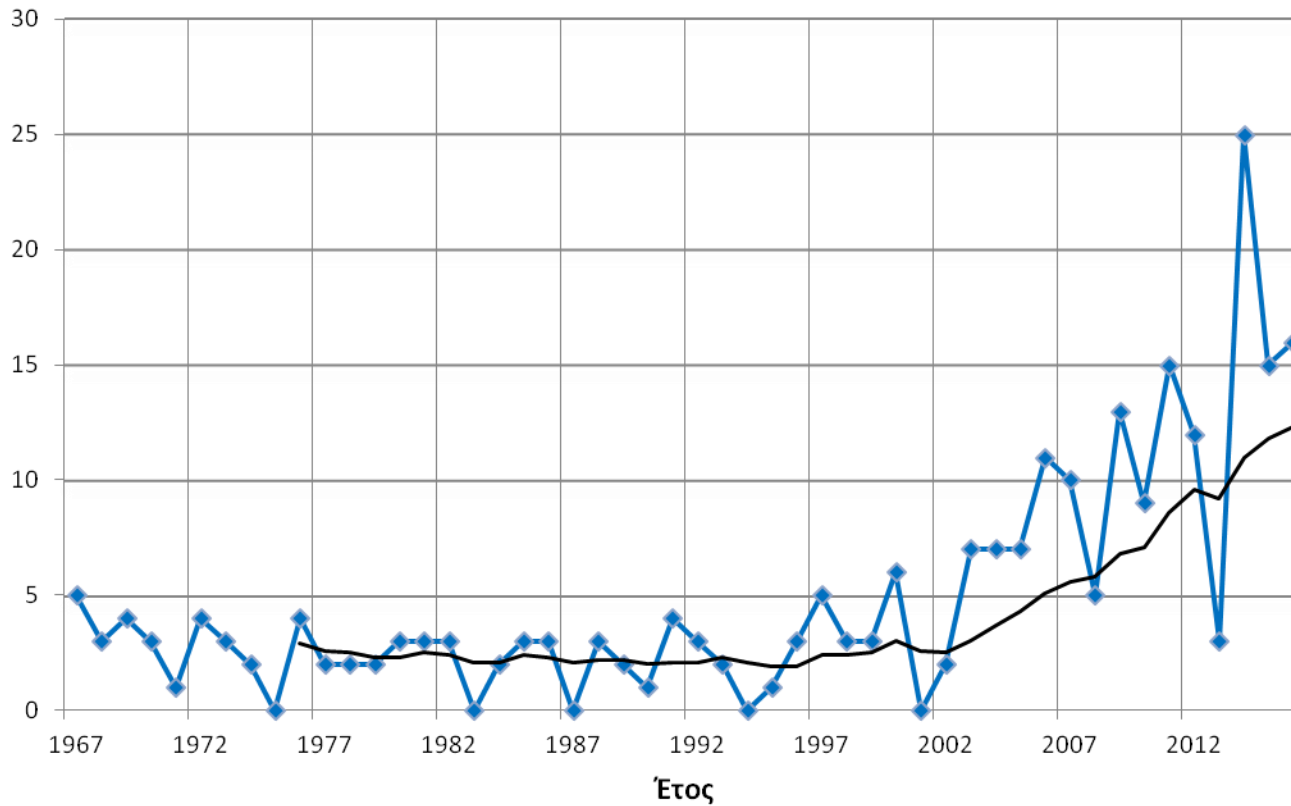
- Ολοκλήρωση 10-ετούς θητείας ως αναπλ. Δ/ντή & Δ/ντή του ΔΠΜΣ ΕΤΥΠ
- Πέρασ πρώτης 10-ετίας λειτουργίας των ΔΠΜΣ, αύξηση αριθμού τους
- Εσωτερική/εξωτερική αποτίμηση → συνέχιση
- Στο ΕΤΥΠ παγίωση προγράμματος μαθημάτων με 3 κατευθύνσεις
- Στο ΔΣΑΚ έναρξη λειτουργίας αγγλικής ροής
- Λειτουργία κατεύθυνσης Γεωτεχνικού (από το 2005)
  
- Περίοδος ακμής:
  - Μέγιστος αριθμός ΔΕΠ ( $\approx 75$ )
  - Εκτεταμένο πρόγραμμα με πλήθος επιλογών
  - Πληθώρα ερευνητικών προγραμμάτων
  - Αισθητή αύξηση απονεμόμενων διδακτορικών
  - Η Σχολή στην κορυφή των προτιμήσεων στις εισαγωγικές

# Εξέλιξη αριθμού αποφοίτων των ΔΠΜΣ



# Εξέλιξη εκπόνησης διδακτορικών διατριβών

Αριθμός απονεμηθέντων διδακτορικών



# 2017

- Αποχώρηση από την ενεργό υπηρεσία
- Περίοδος συρρίκνωσης
  - Πόρων
  - Μελών ΔΕΠ (=53) & προσωπικού
- Νέο πρόγραμμα σπουδών με μειωμένο αριθμό μαθημάτων
- Τα μεταπτυχιακά/ διδακτορικά σημαντική συνιστώσα του εκπαιδευτικού έργου
- Αλλαγές του θεσμικού πλαισίου
- Μεγάλη αύξηση γραφειοκρατίας & περιορισμών

# Συμπεράσματα

- Από ένα αυστηρό, περιοριστικό πλαίσιο σπουδών το 1967  
→ σε ένα πρόγραμμα πλούσιο σε επιλογές, αλλά με  
(υπερβολικά) χαλαρό σύστημα απεριόριστων ευκαιριών
- Η 50-ετία περιλαμβάνει 3 περιόδους:
  - Περίοδος βασικών αλλαγών (εξάμηνα, κατευθύνσεις, τομείς, κινητικότητα προσωπικού, χρηματοδοτούμενη έρευνα)
  - Περίοδος ανάπτυξης (αύξηση επιλογών προγράμματος, αύξηση προσωπικού, ίδρυση & ανάπτυξη μεταπτυχιακών, αύξηση έρευνας)
  - Περίοδος περιστολής (προγράμματος, προσωπικού, πόρων)

2027 ?

