



*από τον λογαριθμικό
κανόνα στους υπολογιστές*

*ο πολιτικός μηχανικός τη μεταπολεμική
περίοδο 1950 έως σήμερα*

Λάζαρος Λαζαρίδης

Πολιτικός Μηχανικός ΕΜΠ

1945-1949

Ξεκίνημα για ανασυγκρότηση με δυσκολίες...

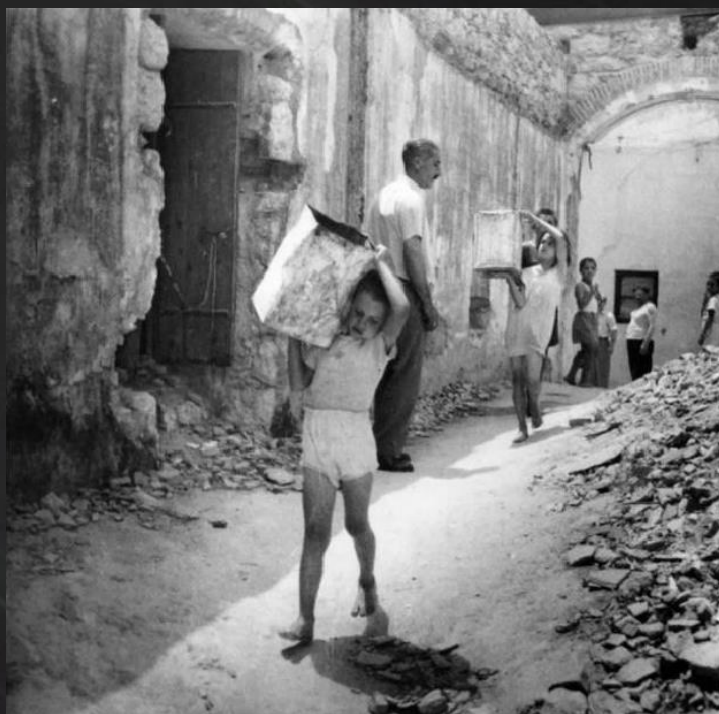


Καλάβρυτα

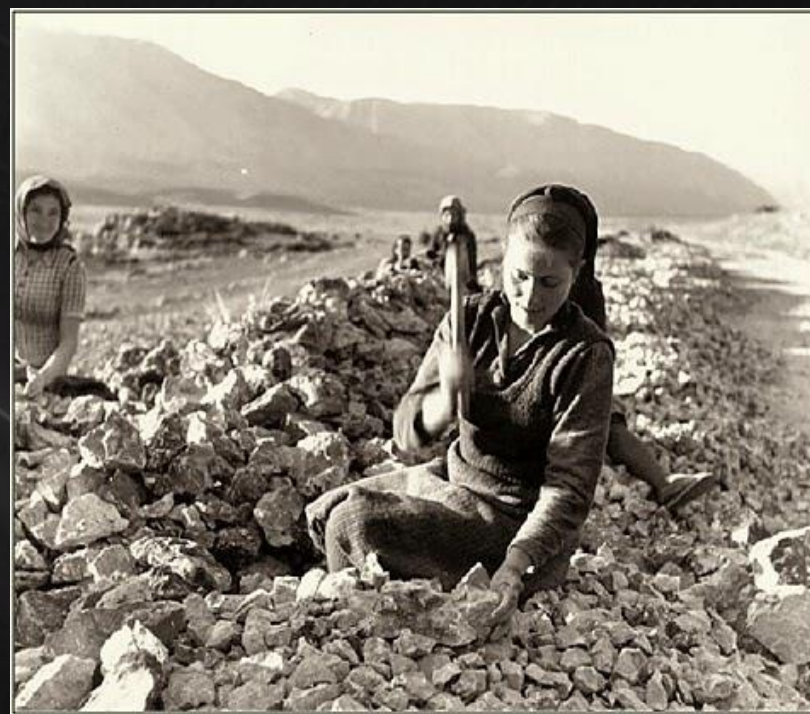


Πειραιάς

Δεκαετίες 1940 - 1950



*Συλλογική προσπάθεια**



*Σπάσιμο πέτρας για
στρώσιμο δρόμου*

**Πηγή: Λεόνκωμα με τίτλο "Η άλλη Ελλάδα
1950 -1965" του Άρη Μαραγκόπουλου 1950*

Δεκαετίες 1940 - 1950



Δεκαετίες 1940 - 1950

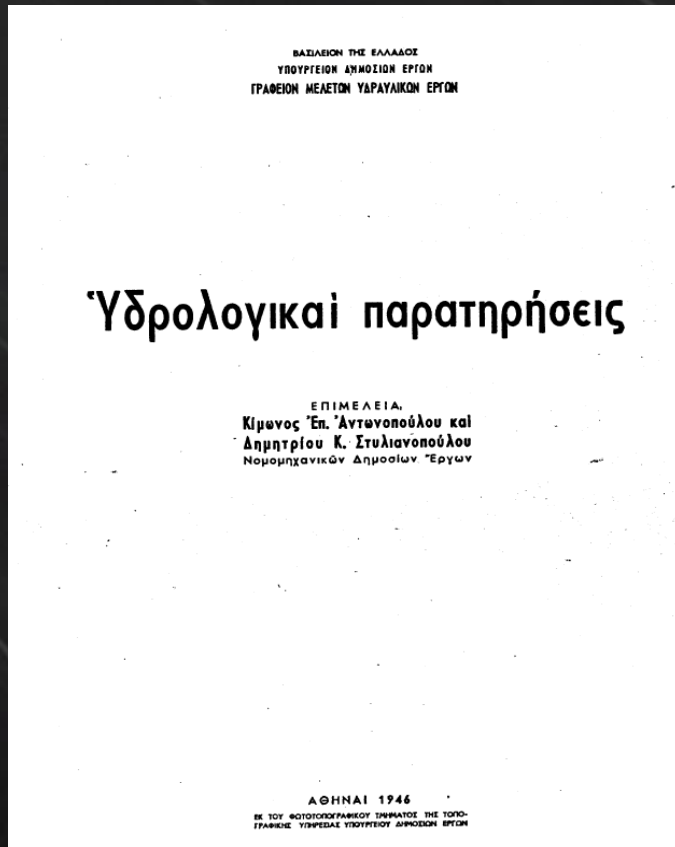


Ο λογαριθμικός κανόνας *

*από προσωπική συλλογή

Δεκαετίες 1940 - 1950

Μεταπολεμικά ήταν έντονος ο ρυθμός για ανασυγκρότηση με τη μεγάλη συμβολή των Μηχανικών και της Σχολής Πολιτικών Μηχανικών ΕΜΠ στην ανάπτυξη των υποδομών



Greek Army engineers repair a road.

Δεκαετίες 1940 - 1950



Clearing the Corinth Canal, April 9, 1948.



Workmen repair a bombed bridge in Macedonia.

Το σχέδιο Marshall*

*Πηγή: *In Search of a Usable Past: The Marshall Plan and Postwar Reconstruction Today*, Barry F. Machado

Δεκαετία 1950



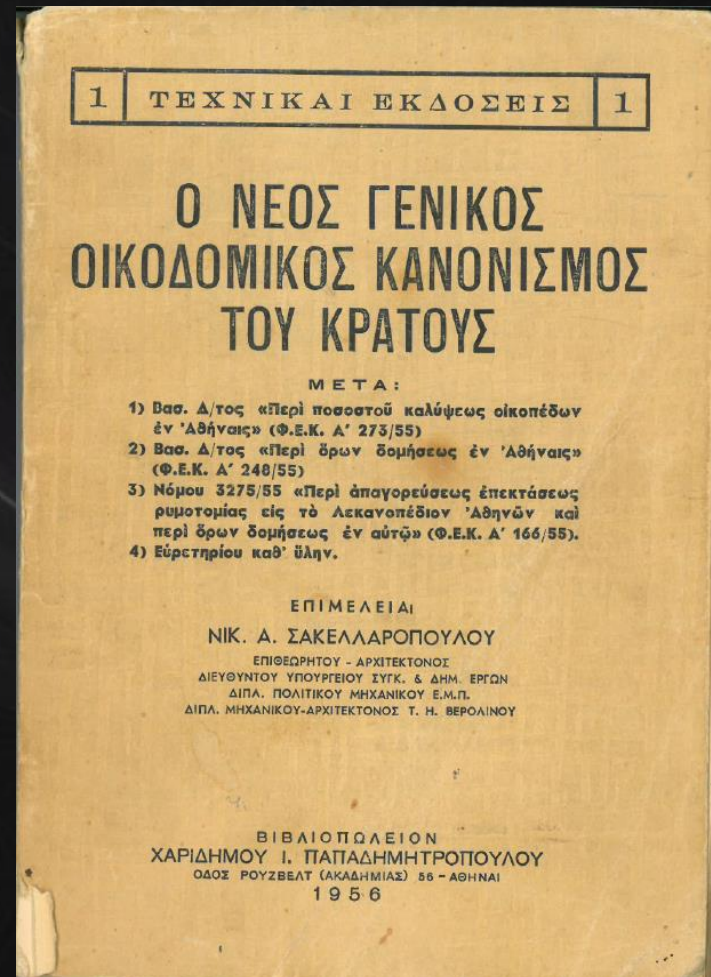
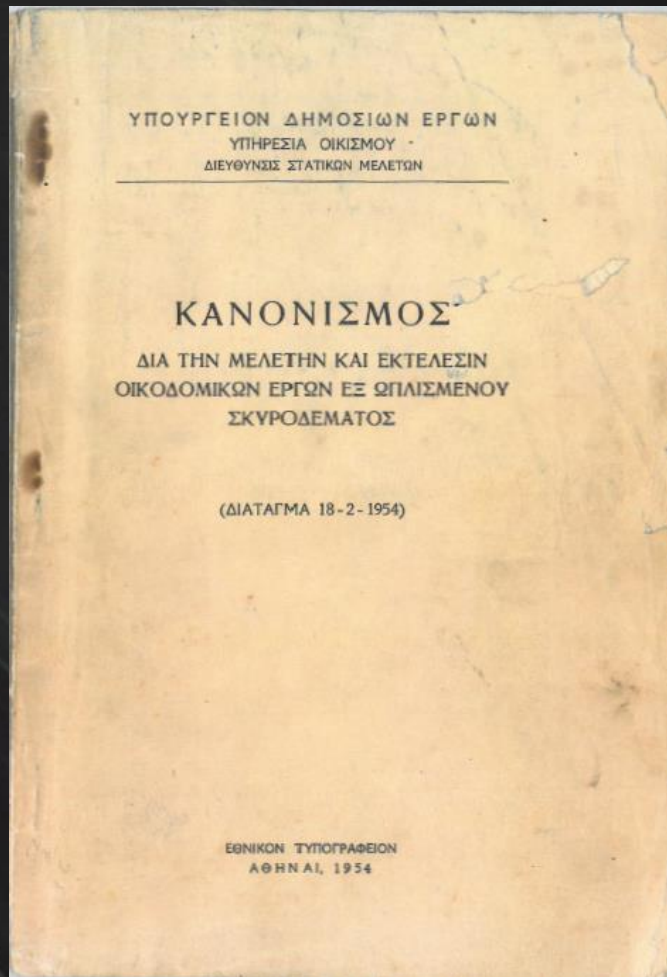
*Αυτοκινητάμαξα BREDΑ (ωτομοτρίς)
εισέρχεται στο χώρο του Σιδηροδρομικού
Σταθμού Βόλου**



Ο σαλπικτής

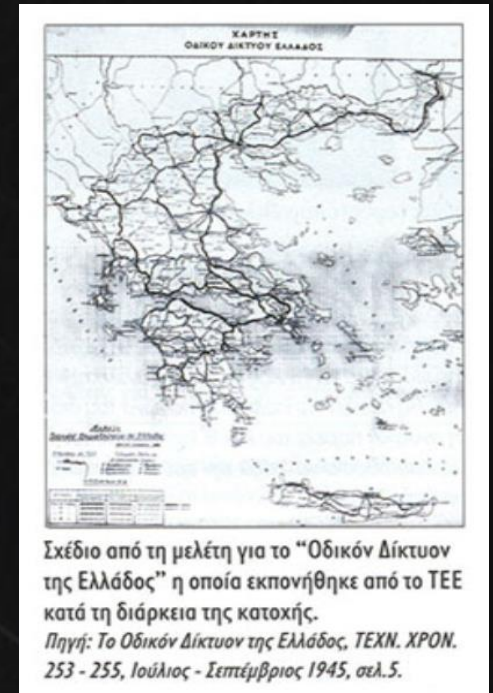
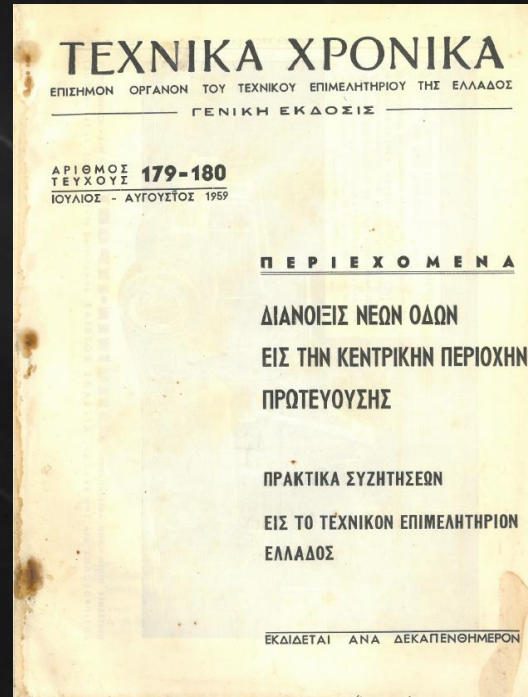
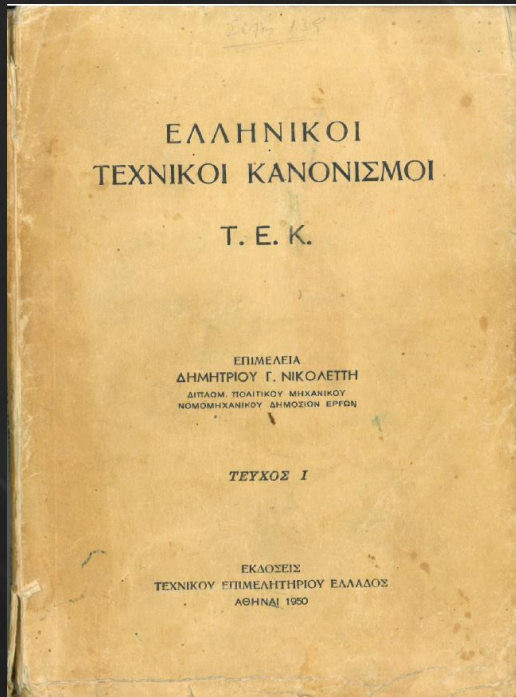
**Πηγή: «Οι Θεσσαλικοί Σιδηρόδρομοι», Κ.
Ανδρουλιδάκη*

Δεκαετία 1950



από προσωπικό αρχείο

Δεκαετία 1950



Εκδόσεις ΤΕΕ

από προσωπικό αρχείο

Δεκαετία 1950

Αντιμετώπιση των καταστροφών από τους σεισμούς



Κεφαλονιά 1953



Βόλος 1957



Ζάκυνθος 1953

Δεκαετία 1950

Έναρξη και αύξηση της οικοδομικής δραστηριότητας



Δεκαετία 1950

Έναρξη και αύξηση της οικοδομικής δραστηριότητας



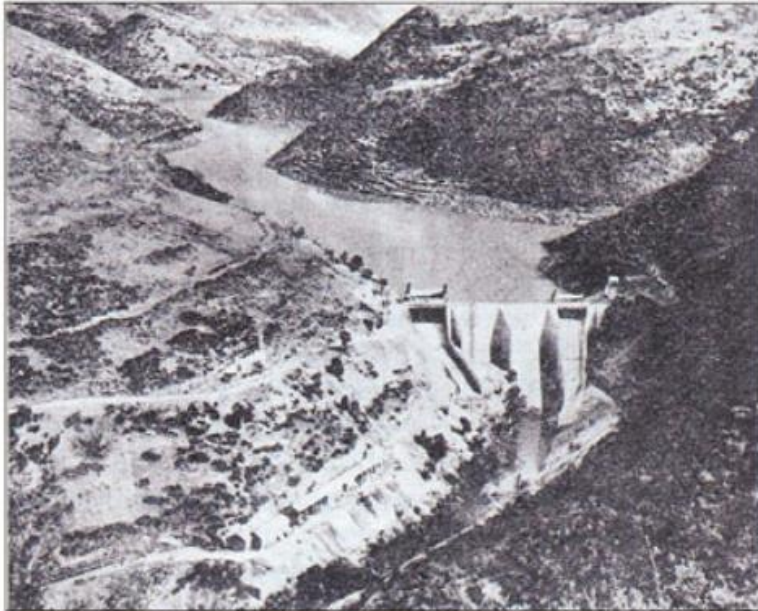
Η Σχολή Μπερζάν και η πολυκατοικία στη θέση της

Δεκαετία 1950



Αύξηση της δραστηριότητας στην κατασκευή μεγάλων έργων
υποδομής

Δεκαετία 1950



Στα υδροηλεκτρικά έργα του Λάδωνα που έχουν ξεκινήσει το 1949 απασχολήθηκαν 1.940 τεχνίτες από τους οποίους το 78% Έλληνες και οι υπόλοιποι Ιταλοί.

Πηγή: Αιτηγού (1948), Τα υδροηλεκτρικά έργα Λάδωνος, Τεχνικά Χρονικά, Δεκ. 1948, τεύχ. 294, σελ. 434 – 445.



ΜΕ ΤΗΝ ΕΥΚΑΙΡΙΑ ΣΥΜΠΛΗΡΩΣΕΩΣ ΤΗΣ ΠΡΩΤΗΣ ΔΕΚΑΕΤΙΑΣ ΤΗΣ Δ.Ε.Η.

ΤΑΥΡΩΠΟΣ: ΤΟ ΥΔΡΟΗΛΕΚΤΡΙΚΟ ΕΡΓΟ

ΜΕ ΤΗΝ ΑΝΕΚΤΙΜΗΤΗ ΠΡΟΣΦΟΡΑ ΤΟΥ ΣΤΗΝ ΕΘΝΙΚΗ ΟΙΚΟΝΟΜΙΑ

**ΤΑ ΤΕΡΑΣΤΙΑ ΟΦΕΛΗ
ΠΟΥ ΘΑ ΠΡΟΚΥΨΟΥΝ**

- Προσθήκη 120.000 kw στο εθνικό ενεργειακό δίκτυο.
- Κάλυψη των κενών στις ώρες της μεγάλης ζήτησης.
- Σοβαρή εξοικονόμησης πολυτίμου συναλλάγματος.
- Τριπλασιασμός αγροτικού εισοδήματος της περιοχής.
- Σημαντική τουριστική αξιοποίησης της περιφέρειας.

ΤΟΝ ΟΚΤΩΒΡΙΟΝ ΤΙΘΕΤΑΙ ΕΙΣ ΤΗΝ ΥΠΗΡΕΣΙΑΝ ΤΟΥ ΕΛΛΗΝΙΚΟΥ ΛΑΟΥ

*Εμπειροπατημένη έρευνα του επισκεφθέντος τελευταίως το έργο
Λαχωνιάκου μας κ. ΦΩΤ. Π. ΚΩΝΣΤΑΝΤΙΝΙΔΟΥ*

Αύξηση της δραστηριότητας στην κατασκευή μεγάλων έργων υποδομής

Δεκαετία 1950



Δεκαετίες 1960 και 1970



*Συνεχίζεται η οικοδομική
δραστηριότητα*



*Χίλτον 1960 - σχεδιασμός
Ελλήνων αρχιτεκτόνων*

Δεκαετίες 1960 και 1970

οις μεταδόθη από το πρακτικόν των. ας Ρήγα Φιραίου κ.λ.π. των θότην και θύμα.

ΚΑΤΑ ΤΟ ΠΡΟΣΕΧΕΣ ΕΤΟΣ 1961

ΠΟΙΑ ΝΕΑ ΕΓΓΕΙΟΒΕΛΤΙΩΤΙΚΑ ΕΡΓΑ ΘΑ ΓΙΝΟΥΝ ΕΙΣ ΤΗΝ ΠΕΡΙΦΕΡΕΙΑΝ ΜΑΣ

ΠΟΛΥΑΡΙΘΜΑ ΑΡΔΕΥΤΙΚΑ ΕΡΓΑ

Το Περιφερειακόν Γνωμοδικόν Συμβόλιον, από τελοόμενον έκ τοσ 'Επιβουρητοσ Δασών κ. Μπένου, τοσ διευθυντοσ των Τεχνικων 'Υπηρεσιων κ. Νικολαϊδη, τοσ αναπληρωτοσ τοσ διευθυντοσ Διευθύνσεωσ Γεωργίας κ. Γιάνκου, τοσ διευθυντοσ της υπηρεσίας 'Εγγείων Βελτιώσεων κ. Μήλιου, τοσ επίσημοσ τοσ της ΑΤΕ κ. Ράπη και των τμηματάρχων της υπηρεσίας 'Εγγείων Βελτιώσεων, ανέκρινε το πρόγραμμα έργων βελτιωτικων έργων και μελετών διά το 1961. Τά έργα εσ: α) τά όποία έκτελεί ή πρόκειται να έκτελεση ή 'Υπηρεσία 'Εγγείων Βελτιώσεων, προτείνεται να χρηματοδοτηθούν έκ τοσ προϋπολογισμοσ Δημοσίων 'Εκπεδόσεων τοσ προσεχόσ έτους. Είς τόν νομόν μας προβλέπεται διά τό έτος 1961 ή συνέχιση της έκπονήσεωσ μελετών, ή όποία ήρξασάν ήδη, και οι όποιοι άφοροούν τά κατωτέρω έργα:

- 1) Τό άρδευτικόν έργον Διποτάμου—Πυργετοσ.
- 2) Τό άρδευτικόν Καρυών—Σαραγίων.
- 3) Τό άρδευτικόν Κλοκατοσ.

'Επρωτάθη ή κατασκευή τοσ άρδευτικοσ έργου, άπομοδιότητοσ τοσ νομαρχιακοσ Τσμείου, Θισπέτρας—Βισοικησ Κασαμπάκασ διά την άρδευσην 7.000 στρεμμάτων, προϋπολογισμοσ 1.000.000 δραχμών Πόλη: προϋπολογισμοσ 700.000 δραχμών. 'Επρωτάθη τέλος ή μελέτη των κάτωθι έργων:

- 1) 'Αρδευτικοσ εις Σατήσαν διά την άρδευσην 5.000 στρεμμάτων.
- 2) 'Αρδευτικοσ εις Μεγάλην Κερασιάν Κασαμπάκασ διά την άρδευσην 800 στρεμμάτων.
- 3) 'Αρδευτικοσ εις Φήκην διά την άρδευσην 4.000 στρεμμάτων.

Τό πρόγραμμα των ως άνω όπεβλήθη εις τό όπουργιον Γεωργίας πρόσ έγκρισην.

Πηγή: Εφημ. Γνώμη Τρικάλων 1960

*Δεκαετίες 1960 και 1970
Ελληνικές εταιρείες στο εξωτερικό*

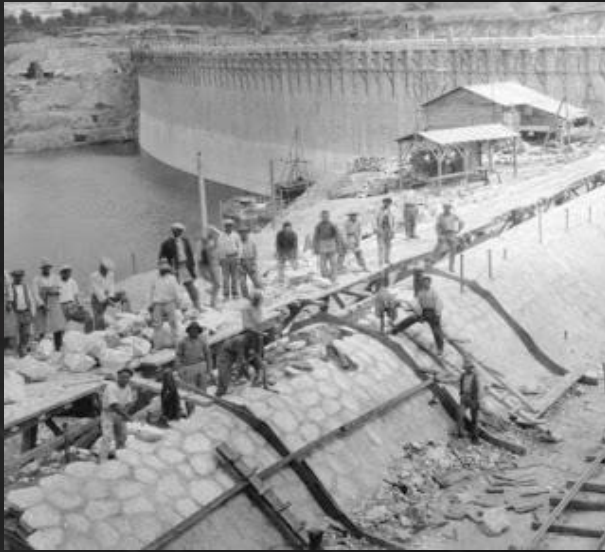


*Ξενοδοχείο Babylon στο
Ιράκ - Ελληνική Τεχνική*



*Ισλαμαμπάντ Πακιστάν -
γραφείο Δοξιάδη*

Έργα Ύδρευσης Αθηνών



*Από την κατασκευή του
φράγματος Μαραθώνα*



Σήραγγα Μπογιατίου

*Πηγή: Ο κύκλος του νερού στην
Αττική γή - ΕΥΔΑΠ*

Μεταπολεμική ενίσχυση της ύδρευσης της Αθήνας από την Υλίκη



*Εγκαίνια των έργων
ύδρευσης στην Υλίκη*



η Λίμνη Υλίκη

Φράγματα - ταμιευτήρες - υδραγωγεία Μόρνου και Ευήνου



Τέλος δεκαετίας του '60,
αρχές του '70, διενέργεια
γεωτρήσεων για τα έργα
φράγματος Μόρνου



το Φράγμα Μόρνου



το Φράγμα Ευήνου

Επεξεργασία νερού για την ύδρευση της Αθήνας



Διυλιστήρια Γαλατσίου

Έργα Αποχέτευσης Αθηνών



Κατασκευή αγωγού εντός
πόλεως - 1953

Έργα αποχέτευσης Αθηνών

Έργα ΕΥΔΑΠ - Ψυτάλλεια



Κατασκευή έργων ανάντη
Ψυτάλλειας στον
Ακροκέραμο



Ψυτάλλεια

Έργα ύδρευσης Θεσσαλονίκης



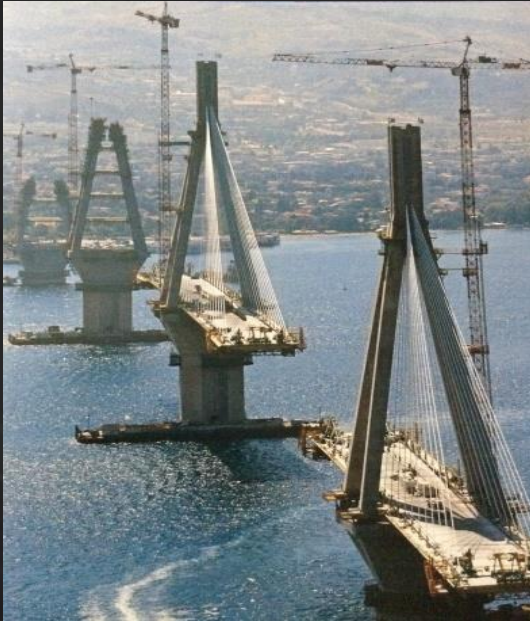
ΕΕΝ Θεσσαλονίκης

Έργα αποχέτευσης Θεσσαλονίκης



ΕΕΛ Θεσσαλονίκης

Δεκαετίες '80, '90 και 2000 μέχρι τους Ολυμπιακούς Αγώνες 2004



Κατασκευή γέφυρας Ρίου -
Αντιρρίου

Προγραμματίζονται τα
μεγάλα έργα
αυτοκινητοδρόμων, το
Αεροδρόμιο Σπάτων,
ενεργειακά έργα, η γέφυρα
Ρίου - Αντιρρίου και η
Αττική Οδός - Έναρξη στις
αρχές της δεκαετίας '90 του
πρώτου τμήματος 3 χλμ της
Αττικής Οδού (τότε
Ε.Λ.Ε.Σ.Σ.)

Κατασκευή της Αττικής Οδού

Δόθηκε σε λειτουργία τμηματικά από το 2001 έως το 2003



Κατασκευή έργων Αττικής οδού
στην Ελευσίνα (προσωπικό αρχείο)



Έργα στον κόμβο Κηφισίας
(προσωπικό αρχείο)



Κατασκευή έργων Δυτικής Περιφερειακής Λεωφόρου Υμηττού
(προσωπικό αρχείο)

Αττική Οδός - Κόμβος Αεροδρόμιο



Έργα Αττικής Οδού



*Είσοδος σήραγγας εκτροπής
Ποδονίφτη (προσωπικό αρχείο)*



*Σήραγγα εκτροπής Ποδονίφτη
(προσωπικό αρχείο)*



*Έργα ύδρευσης στον παράδρομο της Αττικής Οδού στο Μαρούσι
(προσωπικό αρχείο)*

Κατασκευή Ολυμπιακών Έργων

Διευθέτηση Κηφισού



Κατασκευή έργων κάτω ρού Κηφισού
(προσωπικό αρχείο)

Κατασκευή Ολυμπιακών Έργων

Δίκτυο «Μετρό»



Αττικό Μετρό

Από τα έργα Ο.Α. 2004 έως σήμερα



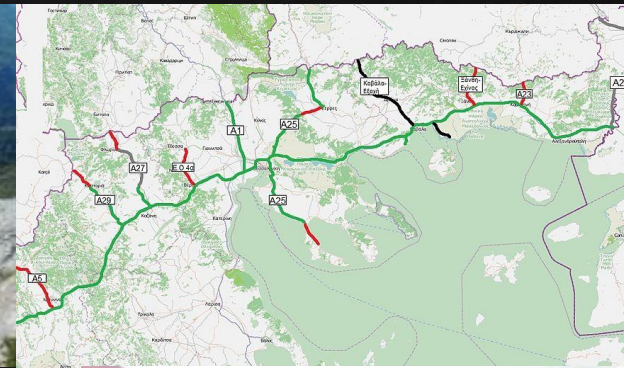
Αυτοκινητόδρομος Πελοποννήσου-Δυτικής και Κεντρικής Ελλάδος

Από τα έργα Ο.Α. 2004 έως σήμερα



*Κατασκευή έργων στο τμήμα Τέμπη - Σκοτίνα
(από το αρχείο της Κ/Ε κατασκευής)*

Από τα έργα Ο.Α. 2004 έως σήμερα



Εγνατία
Οδός και
κάθετοι
άξονες

Ιονία Οδός –
γέφυρα Ευήνου



Μετρό Θεσσαλονίκης –
αρχαιολογικά ευρήματα

Από τα έργα Ο.Α. 2004 έως σήμερα



Κατασκευή σήραγγας
Οροπεδίου Λασιθίου
(προσωπικό αρχείο)

Από τα έργα Ο.Α. 2004 έως σήμερα

*Ύφεση μετά τους Ολυμπιακούς Αγώνες σε πάσης φύσεως
κατασκευές*

*Ένταση της ύφεσης και κάθετη πτώση της δραστηριότητας μετά
το 2009-2010 με την οικονομική κρίση*

Η οικονομική κρίση και η μετανάστευση χιλιάδων μηχανικών

Επίλογος

Ο Πολιτικός Μηχανικός, η Σχολή Πολιτικών Μηχανικών ΕΜΠ και οι νεότερες σχολές Πολιτικών Μηχανικών της χώρας, πρωτοπόροι στην ανάπτυξη της χώρας μεταπολεμικά

Η ευθύνη των μηχανικών στο σχεδιασμό και εκτέλεση των έργων και η κοινωνική τους προσφορά με τη δημιουργία έργων βελτίωσης της ζωής των Ελλήνων



Σας ευχαριστώ